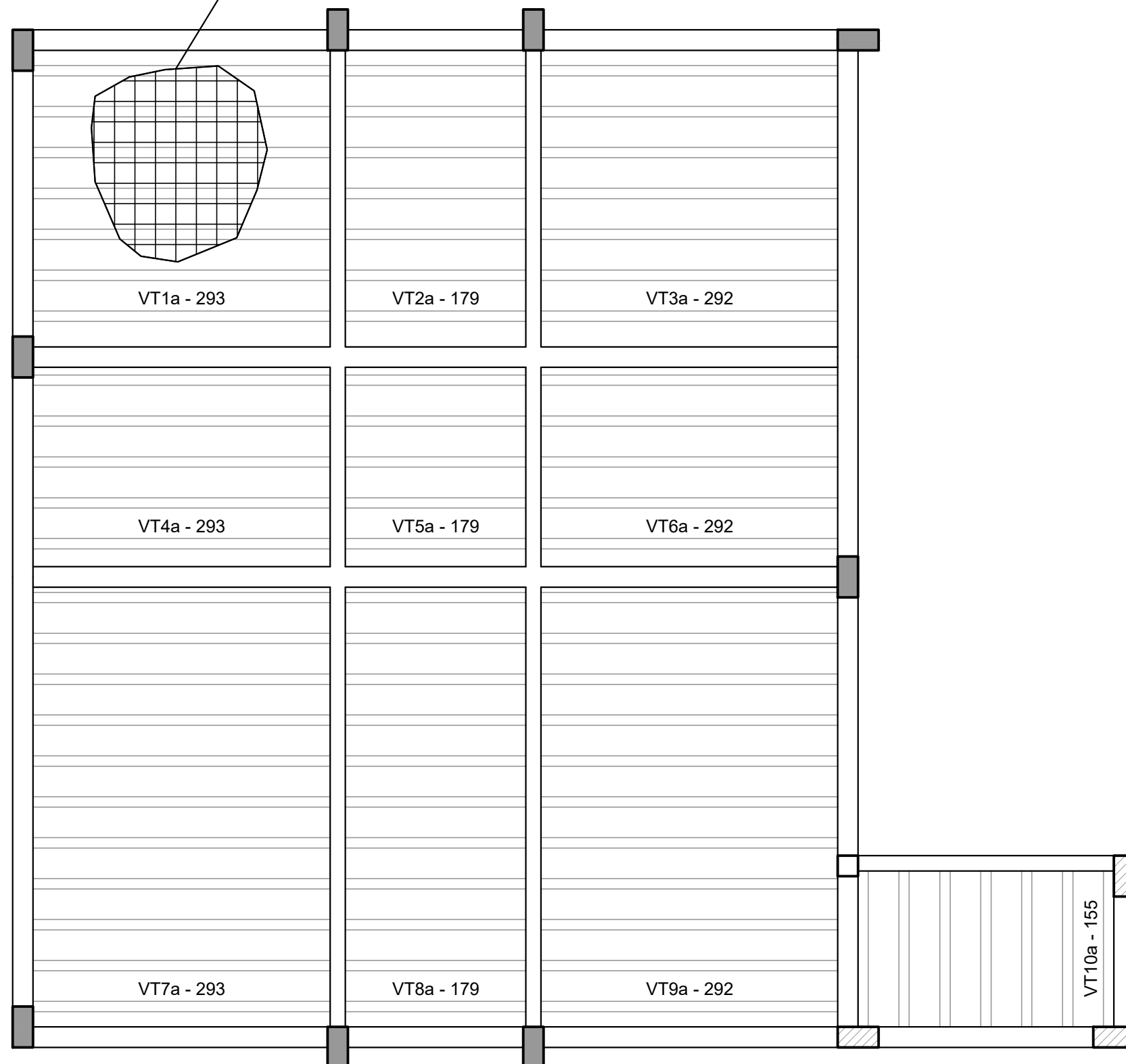
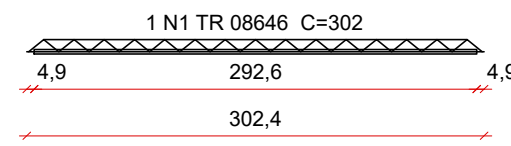


APLICAR A MALHA
CA-60 4,20 x 4,20 mm
c/15x15cm EM TODA LAJE

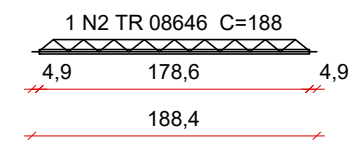


PLANTA DE VIGOTAS PRÉ-MOLDADAS
ESCALA 1:50

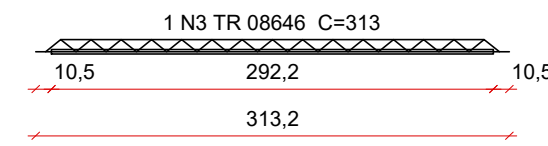
VT1a (7 unidades)
(L1)
ESC 1:50



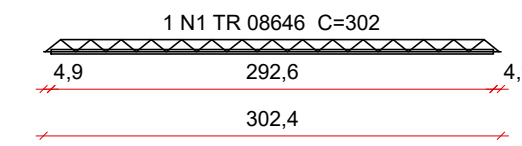
VT2a (7 unidades)
(L2)
ESC 1:50



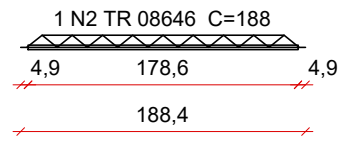
VT3a (7 unidades)
(L3)
ESC 1:50



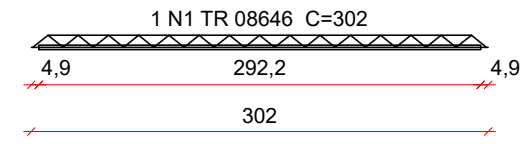
VT4a (5 unidades)
(L4)
ESC 1:50



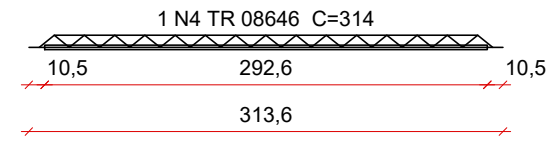
VT5a (5 unidades)
(L5)
ESC 1:50



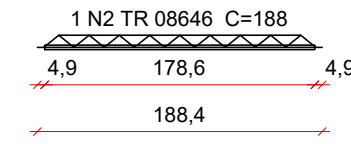
VT6a (5 unidades)
(L6)
ESC 1:50



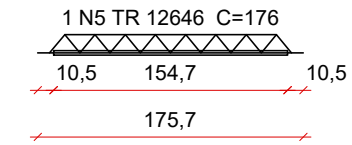
VT7a (11 unidades)
(L7)
ESC 1:50



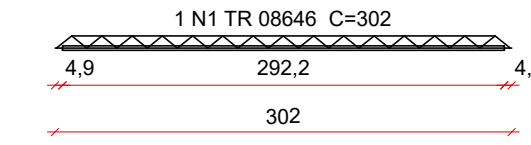
VT8a (11 unidades)
(L8)
ESC 1:50



VT10a (7 unidades)
(L10)
ESC 1:50



VT9a (11 unidades)
(L9)
ESC 1:50



Relação do aço

AÇO	N	DIAM (mm)	QUANT	C.UNIT (cm)	C.TOTAL (cm)
CA60	1	TR 08646	28	302	8456
	2	TR 08646	23	188	4324
	3	TR 08646	7	313	2191
	4	TR 08646	11	314	3454
	5	TR 12646	7	176	1232

Resumo do aço

AÇO	DIAM (mm)	C.TOTAL (m)	PESO + 10 % (kg)
CA60	TR 08646	184.3	194.8
	TR 12646	12.4	13.8
PESO TOTAL (kg)			
CA60			208.6

Resumo do aço - Malha de Distribuição

AÇO	DIAM (mm)	C.TOTAL (m)	PESO + 10 % (kg)
CA60	4.2	1439.6	172.2
PESO TOTAL (kg)			
CA60			172.2

Volume de concreto (C-30) = 3.88 m³

Relação do aço

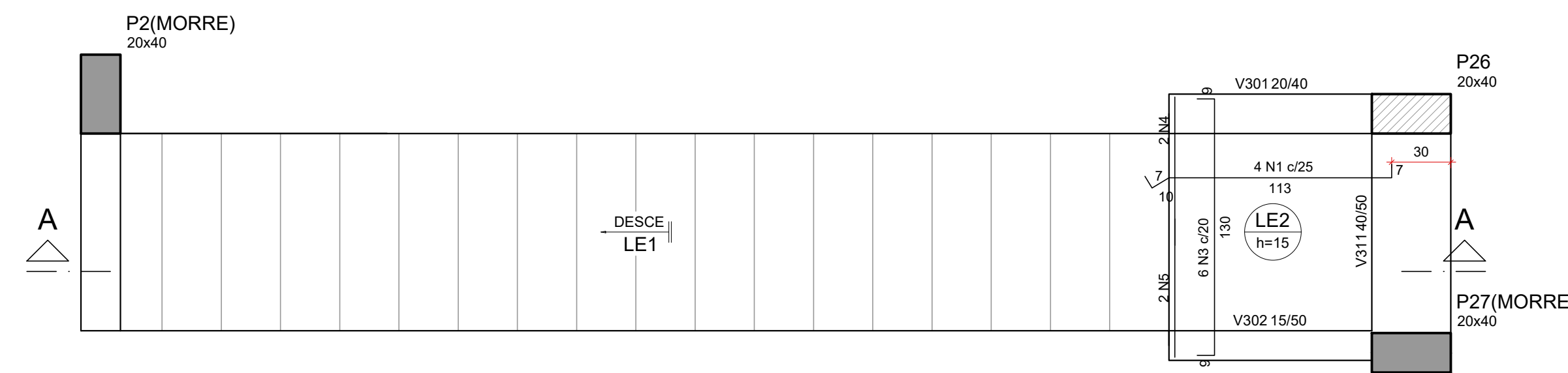
LE1

AÇO	N	DIAM (mm)	QUANT	C.UNIT (cm)	C.TOTAL (cm)
CA50	1	6.3	4	134	536
	2	6.3	33	115	3795
	3	8.0	6	144	864
	4	8.0	2	75	150
	5	8.0	2	70	140
	6	8.0	20	741	14820
	7	10.0	6	149	894
	8	10.0	10	761	7610
	9	10.0	20	405	8100
	10	10.0	27	113	3051

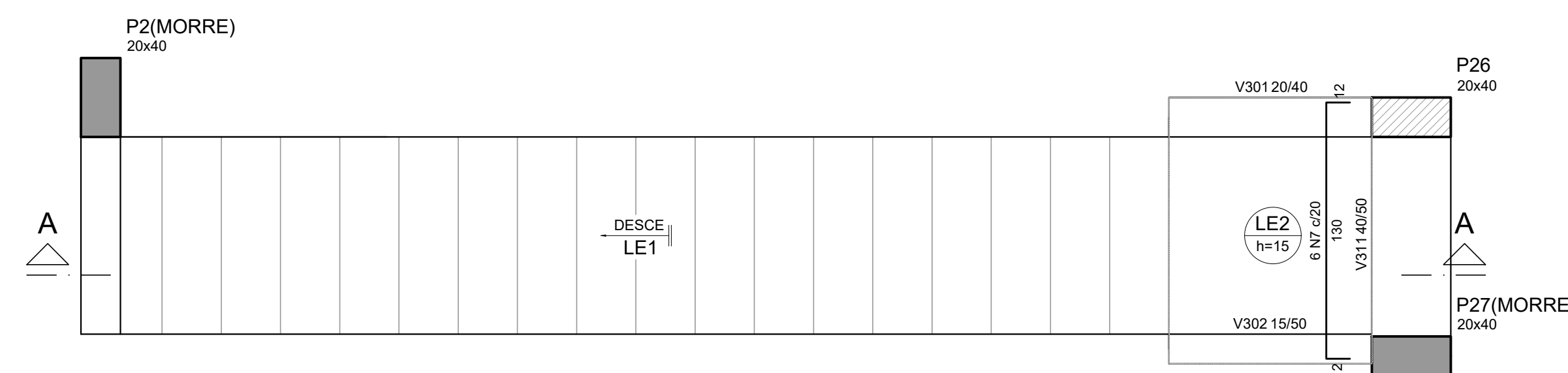
Resumo do aço

AÇO	DIAM (mm)	C.TOTAL (m)	PESO + 10 % (kg)
CA50	6.3	43.4	11.7
	8.0	159.8	69.3
	10.0	196.6	133.3
PESO TOTAL (kg)			
CA50			214.3

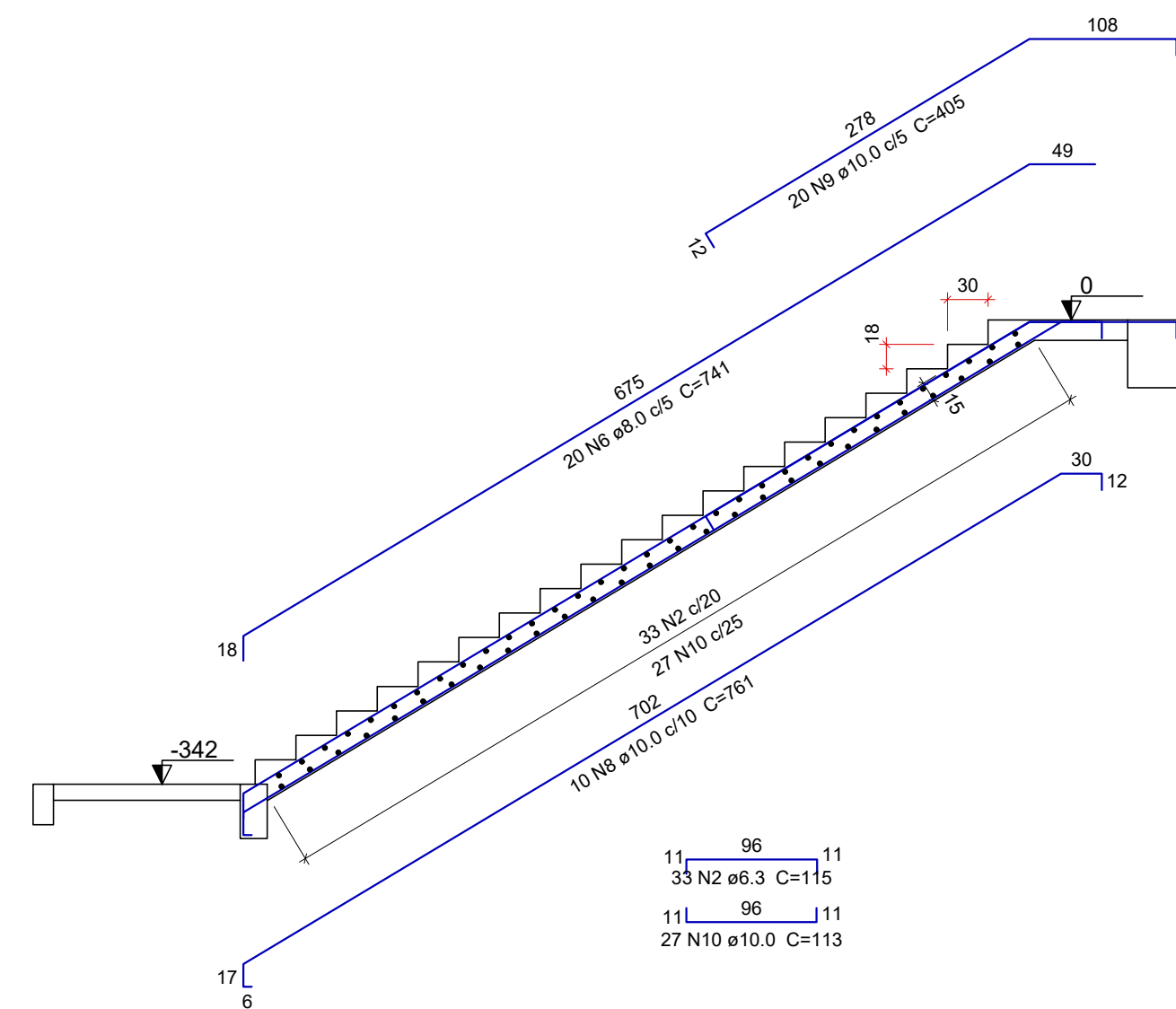
Volume de concreto (C-30) = 1.58 m³
Área de forma = 14.77 m²



ARMAÇÃO POSITIVA DA ESCADA E1
ESCALA 1:25



ARMAÇÃO NEGATIVA DA ESCADA E1
ESCALA 1:25



CORTE A-A (LE1)
ESCALA 1:50

REV.	DATA	EMISSÃO INICIAL	DESCRICAÇÃO	RESP.
REV. 00	24/08/22	EMISSÃO INICIAL		DAC
REVISÃO	DATA	DESCRICAÇÃO		RESP.



<p>Rua Miguel Viana, n° 81, Sala 12 Bairro Morro Chic CEP: 37500-080 - Itajubá / MG Tel: (35) 3623-8846 www.dacengenharia.com.br</p>	<p>GERÊNCIA DE PROJETOS IGOR PAIVA LOPES ENG° HÍDRICO</p> <p>COORDENAÇÃO DE PROJETOS ENG° DENIS DE SOUZA SILVA CREA - MG-127.216/D</p> <p>RESPONSÁVEL TÉCNICO ENG° CIVIL FLÁVIA C. BARBOSA CREA - MG-187.842/D</p> <p>PROJETO ENG. CIVIL WILLIAM BARADEL LARI</p> <p>DESENHO ENG. CIVIL WILLIAM BARADEL LARI</p>
--	--

EMPREENDIMENTO		SISTEMA DE BOMBEAMENTO CONTRA ENCHENTES - DIQUINHA
ENDEREÇO	RUA MARIA DIVINA SOARES - SÃO GERALDO POUSO ALEGRE - MINAS GERAIS	DISCIPLINA ESTRUTURAL
ASSUNTO	PROJETO ESTRUTURAL EM CONCRETO ARMADO PROJETO ESTRUTURAL - DETALHAMENTO DA ARMAÇÃO LAJES E ESCADA	FASE DO PROJETO EXECUTIVO
DATA INICIAL	24/08/2022	FOLHA Nº. 18/19
ESCALA	INDICADA	REVISÃO
INDICADA	R00	ARQUIVO
		DAC-PMPA-BDQ-PE-EST-R00.DWG